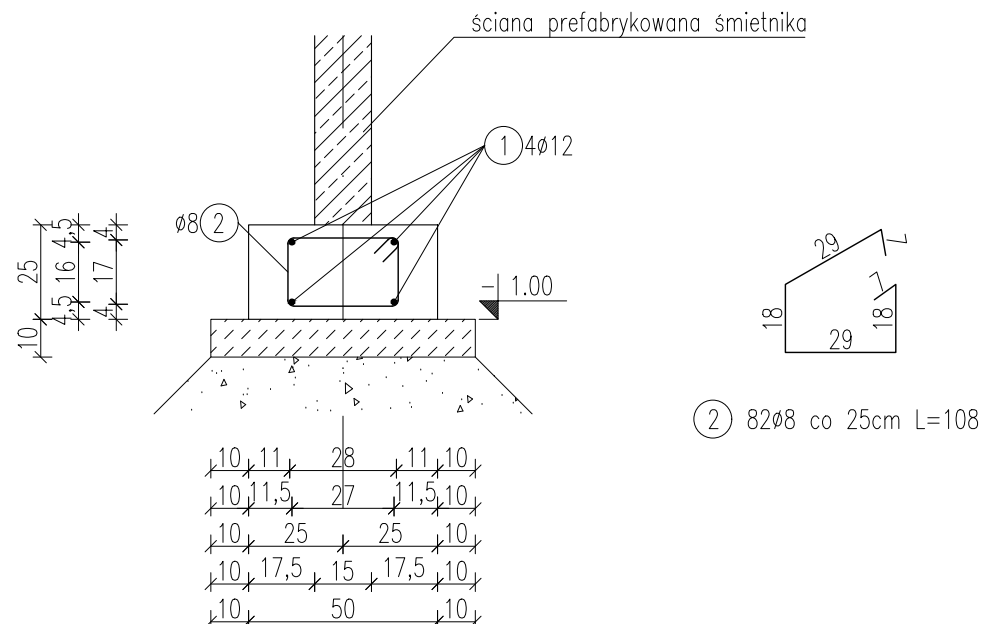


Budynek śmietnika  
Zbrojenie ławy ŁS1  
Zbrojenie wieńca WS1  
Skala 1:20

Ława ŁS1  
Skala 1:20



ZESTAWIENIE ZBROJENIA ŁAWY FUNDAMENTOWEJ ŁS1							
Nr	Kształt	Ø [mm]	Stal	Długość [cm]	Ilość [szt.]	Długość łącznie [m]	
						Ø8	Ø12
Ława ŁS1		19,8mb					
1		12	A-IIIIN	—	4	—	98,00
2		8	A-IIIIN	108	82	88,56	—
Suma długości [m]						88,56	98,00
Masa jednostkowa [kg/m]						0,395	0,888
Masa całkowita wg. średnic [kg]						34,98	87,02
Masa całkowita [kg]						122,01	

UWAGI

- Otulina zbrojenia głównego:
  - ławy fundamentowej – 4cm
  - wieńca – 3cm
- Pod fundamentami wykonać warstwę chudego betonu klasy C12/15 gr. 10cm oraz podbudowę z pospółki (0–31,5mm) min. 30cm.
- Fundamenty wykonać na gruncie nośnym. Nie przegłębiać dna wykopu. W przypadku naruszenia naturalnej struktury lub uplastycznienia gruntów spoistych, grunty takie należy usunąć i zastąpić kruszywem stabilizowanym cementem z uzyskaniem wskaźnika zagęszczenia min.  $I_s=0,98$ . Odbiór dna wykopu dokonać musi uprawniony geolog wpisem do dziennika budowy.
- Z uwagi na możliwość uplastycznienia się gruntów, należy chronić dno wykopu fundamentowego przed zalewaniem wodą.

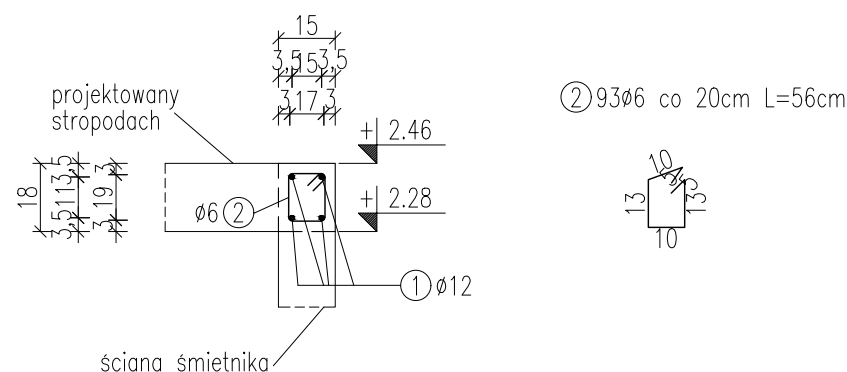
BETON C30/37 (B37) W8 – fundamenty  
C40/45 (B45) – prefabrykaty  
C20/25 (B25)  
C12/15 (B15) – chudy beton

STAL A-IIIIN (B500SP)

Zero budynku

Śmietnik na północy działki:  $\pm 0.00\text{m} = 57.60\text{m n.p.m.}$   
Śmietnik na wschodzie działki:  $\pm 0.00\text{m} = 57.10\text{m n.p.m.}$   
Śmietnik na południu działki:  $\pm 0.00\text{m} = 57.90\text{m n.p.m.}$   
Śmietnik na zachodzie działki:  $\pm 0.00\text{m} = 57.55\text{m n.p.m.}$

Wieniec WS1  
Skala 1:20



ZESTAWIENIE ZBROJENIA DLA WIEŃCA ŻELBETOWEGO WS1							
Nr	Kształt	Ø [mm]	Stal	Długość [cm]	Ilość [szt.]	Długość łącznie [m]	
						Ø6	Ø12
1	—	12	A-IIIIN	2260.0	4	—	90.40
2	▢	6	A-0	56.0	93	52.08	—
Suma długości [m]						52.08	90.40
Masa jednostkowa [kg/m]						0.222	0.888
Masa wg Ø [kg]						11.56	80.28
Masa całkowita [kg]						91.84	

<div>LATECKI</div> <div></div> <div>p r o j e k t</div>		<div>Euro-Projekt</div> <div>Grzegorz Latecki</div> <div>82-300 Elbląg, ul. Stanisława Sulimy 1/325</div> <div>kom. +48 606 147 184</div> <div>e-mail: projekt@europrojekt.elblag.pl</div>	
PROJEKTANT	mgr inż. Grzegorz Latecki		
NR UPR. BUD.	155/01/OL		
DATA SPORZĄDZENIA	25.07.2022		
PROJEKTANT SPRAWDZAJĄCY	mgr inż. Karol Legan		
NR UPR. BUD.	WAM/0030/POOK/12		
DATA SPRAWDZENIA	25.07.2022		
NAZWA OBIEKTU BUDOWLANEGO	Budynek Śmietnika		
TYTUŁ RYSUNKU	BŚ - zbrojenie		
NUMER RYSUNKU	PW/K/29	SKALA RYSUNKU	1:20